



**Dichiarazione di collaudo funzionale ai sensi dell'Art.  
25, comma 8, della L.R. n. 3/2000 e ss.mm.ii.**

**Allegato 1 – Documentazione fotografica**

**Eco Martini A&G srl**

**Via Cavedagnona, 12**

**Montecchio Precalcino (VI)**

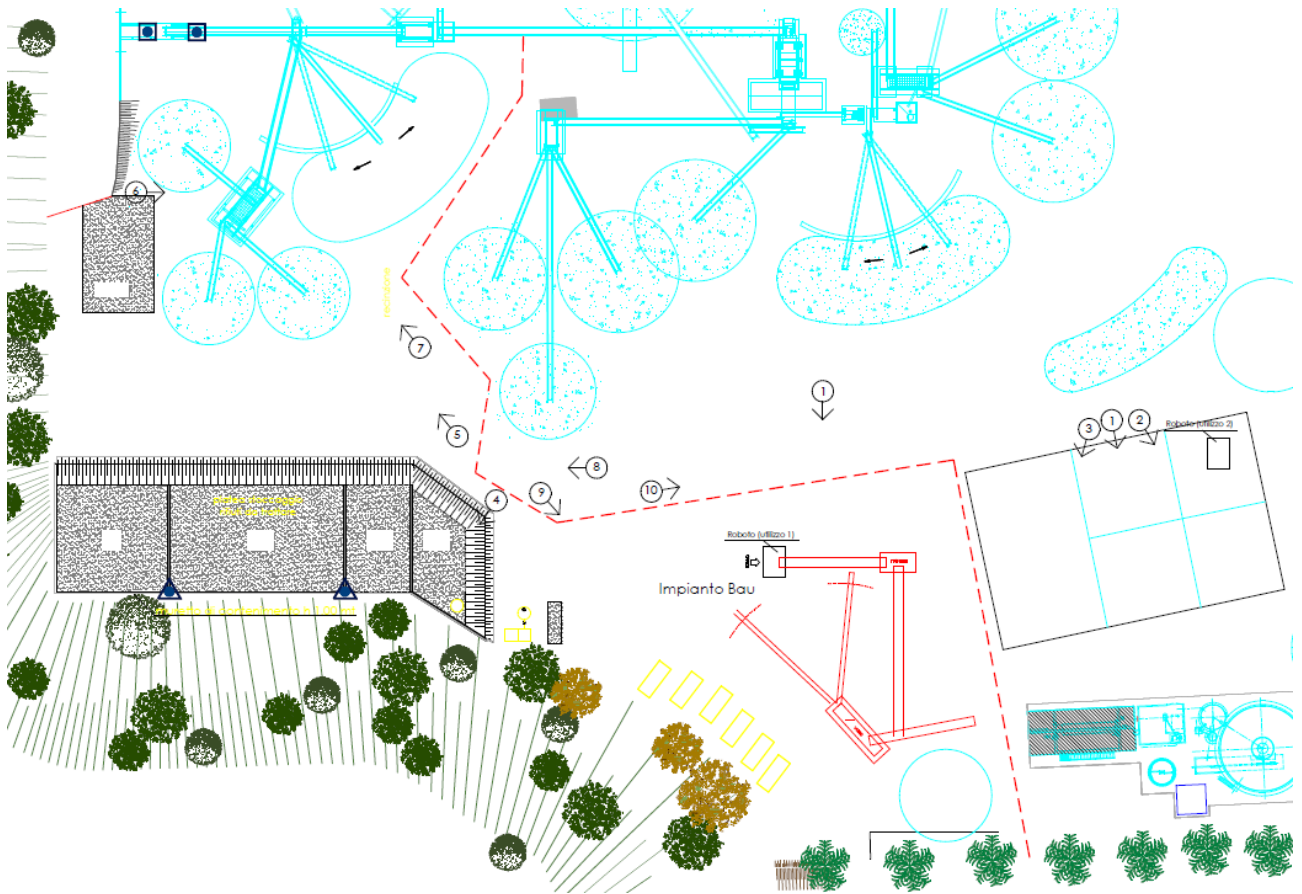


Figura 1. Legenda foto



Foto 1



Foto 2



Foto 3



Foto 4



Foto 5



Foto 6



Foto 7



Foto 8



Foto 9



Foto 10